

Bladdecoren / lakkleuren / stoffen



VOORTMAN  
MAAT IN KANTOORINRICHTING



# Blad decoren

## Melaminebladen

gemelamineerdspaanplaatvoorzien van 2mm kunststofafwerkrand.



17 Wit



01 Grijs



12 Eiken



19 Noten



34 Licht beuken  
mat structuur



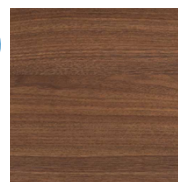
32 Steeneiken  
nerfstructuur



20 Bruin eiken  
nerfstructuur



33 Donker essen  
mat structuur



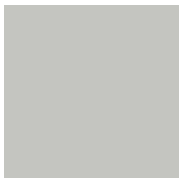
31 Walnoot  
mat structuur

## HPL bladen

spaanplaat, afgewerkt met HPL (High Pressure Laminate) voorzien van 2mm kunststofafwerkrand.



17 Wit



01 Grijs



12 Eiken



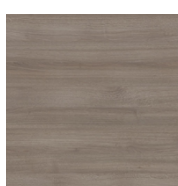
19 Noten



34 Licht beuken  
mat structuur



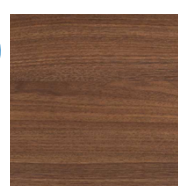
32 Steeneiken  
nerfstructuur



20 Bruin eiken  
nerfstructuur



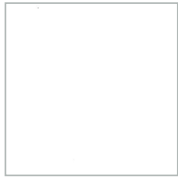
33 Donker essen  
mat structuur



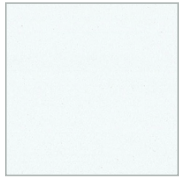
31 Walnoot  
mat structuur

# Lakkleuren

## Uni



**03 Wit**  
RAL 9016



**09 Lichtgrijs**  
RAL 7035



**70 Zwartgrijs**  
RAL 7021



**05 Diepzwart**  
RAL 9005

## Interieurkleur akoestische schuifdeurkasten



**30 Lichtgrijs**

## Interieurkleur roldeurkasten



**70 Zwartgrijs**  
RAL 7021

## Metallic



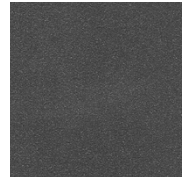
**01 Wit**  
aluminium



**06 Aluminium**



**27 Grijs aluminium**  
RAL 9007

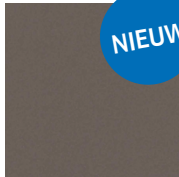


**17 Donkergrijs**  
metallic

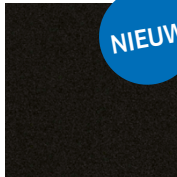
## Fijn structuur



**22 Zilver**



**23 Beigegrijs**  
RAL 7006



**24 Diepzwart**  
ral 9005

# Stofgroep Facet



ivory 101



natural 01



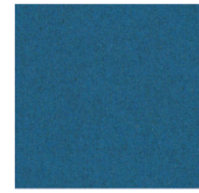
beige 1037



kiesel 7



petrol 56



oceanblue 147



aqua 143



azur 144



lichtgrijs 1000



middengrijs 1001



antracite 67



zwart 1003



navy 1007



blue 45



indigo 90



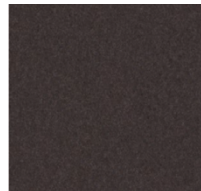
lightblue41



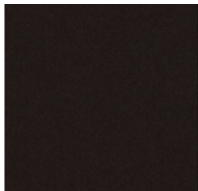
dolphin 180



shitake 124



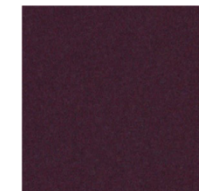
taupe 1008



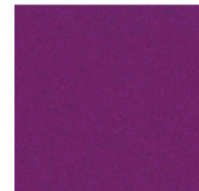
darkbrown 18



violet 72



purple 78



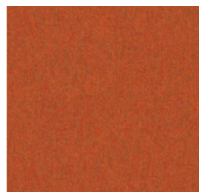
prune 76



nightshade 178



mandarin 129



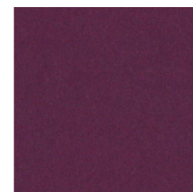
orange 2012/b



red 2011



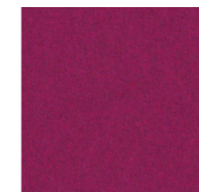
fire 139



aubergine 74



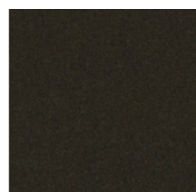
pink 73



fuchsia 77



rust 29



army 14



olive 53



mint 50



yellow 24



maize 22



pistachio 52

Item No./Name	Facet				Test standard
Samenstelling Composition Zusammensetzung	70% Wol, 25% Polyacryl, 5% Acryl				
Slijtage weerstand (toeren Martindale) Abrasion resistance (Rubs Martindale) Scheuerfestigkeit (Touren Martindale)	40.000				EN ISO 12947 1&2
Pilling Pilling resistance Pillbildung	3-4				EN ISO 12945-2
Treksterkte Tensile (breaking strength) Höchstzugkraft	Ketting Warp Kette	309 N	Inslag Welt Schuss	383 N	EN ISO 13936-2
Naadsterkte Seam slippage Nahtschiebefestigkeit	Ketting Warp Kette	6,0 mm > 200N	Inslag Welt Schuss	6,0 mm > 200N	EN ISO 13936-2
Lichtechtheid Lightlastness Lichtechtheit	4				
Wrijftechtheid Fastness to Rubbing Reibechtheid	droog dry trocken	3-4	nat wet nat	4-5	EN ISO 105 - X12
Doekgewicht Material Weight Stoffgewicht	600 gr/m				
Rollengte Piece length Rollenge	50				
Minimaal verwerkbare breedte Minimum usable width Minimum zu verarbeiten Breite	138 cm				
Brandvertragend Flame resistance Flammhemmend	PASS				DIN EN 1021

De toegepaste stoffen van Voortman voldoen volledig aan de "Criteria voor duurzaam inkopen van kantoormeubilair".  
opgesteld door de Rijksdienst voor Ondernemend Nederland in opdracht van het Ministerie van Infrastructuur en Milieu,  
versie 1.5, publicatiedatum oktober 2011.

De stof Faset voldoet aan de criteria genoemd in Minimumeis nr. 4.

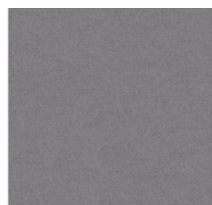


# Stofgroep Jazz

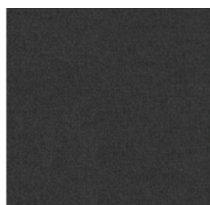
---



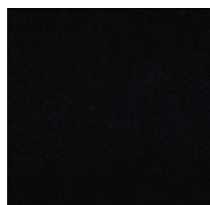
ivory 101



lightgrey 60



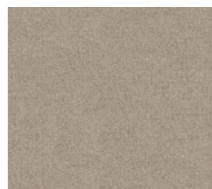
antracite 67



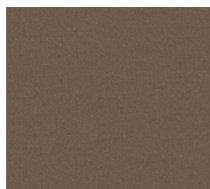
onyx 169



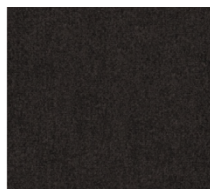
natural 01



beige 05



capuccino 11



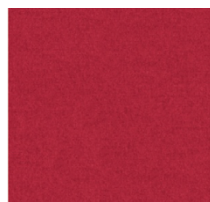
darkbrown 18



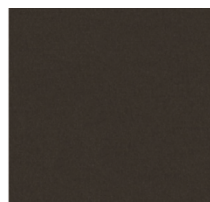
lemon 122



rust 29



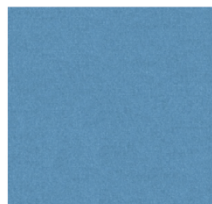
coral 95



espresso 123



petrol 56



aqua 143



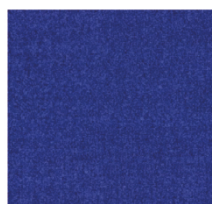
navy 49



army 14



fucsia 77



indigo 90



purple 78

Item No./Name	Jazz				Test standard
Samenstelling Composition Zusammensetzung	100% Polyester				
Slijtage weerstand (toeren Martindale) Abrasion resistance (Rubs Martindale) Scheuerfestigkeit (Touren Martindale)	72.000				EN ISO 12947 1&2
Pilling Pilling resistance Pillbildung	4				EN ISO 12945-2
Treksterkte Tensile (breaking strength) Höchstzugkraft	Ketting Warp Kette	1380 N	Inslag Welt Schuss	625 N	EN ISO 13934-1
Naadsterkte Seam slippage Nahtschiebefestigkeit	Ketting Warp Kette	2,0 mm	Inslag Welt Schuss	2,0 mm	EN ISO 13936-2
Lichtechtheid Lightlastness Lichtechtheit	>5				EN ISO B02
Wrijfechtheid Fastness to Rubbing Reibechtheid	droog dry trocken	5	nat wet nat	5	EN ISO 105 - X12
Doekgewicht Material Weight Stoffgewicht	490 gr/m				
Rollengte Piece length Rollenge	50				
Minimaal verwerkbare breedte Minimum usable width Minimum zu verarbeiten Breite	138 cm				
Brandvertragend Flame resistance Flammhemmend	PASS				DIN EN 1021

De toegepaste stoffen van Voortman voldoen volledig aan de "Criteria voor duurzaam inkopen van kantoormeubilair".  
opgesteld door de Rijksdienst voor Ondernemend Nederland in opdracht van het Ministerie van Infrastructuur en Milieu,  
versie 1.5, publicatiedatum oktober 2011.

De stof Jazz voldoet aan de criteria genoemd in Minimumeis nr. 4.





#### Kwaliteit en duurzaamheid

Voortman Kantoormeubelen BV is gecertificeerd volgens de internationale kwaliteitsnorm NEN-EN-ISO 9001: 2015 en milieunorm NEN-EN-ISO 14001: 2015. Voor ons duurzaamheidsbeleid hanteren wij NEN-ISO 26000: 2010.



**VOORTMAN**  
MAAT IN KANTOORINRICHTING

**VOORTMANMEUBEL.NL**

Voortman Kantoormeubelen BV  
Edisonweg 3  
1446 TM Purmerend  
T + 31 (0)88 004 87 00  
verkoop@voortmanmeubel.nl